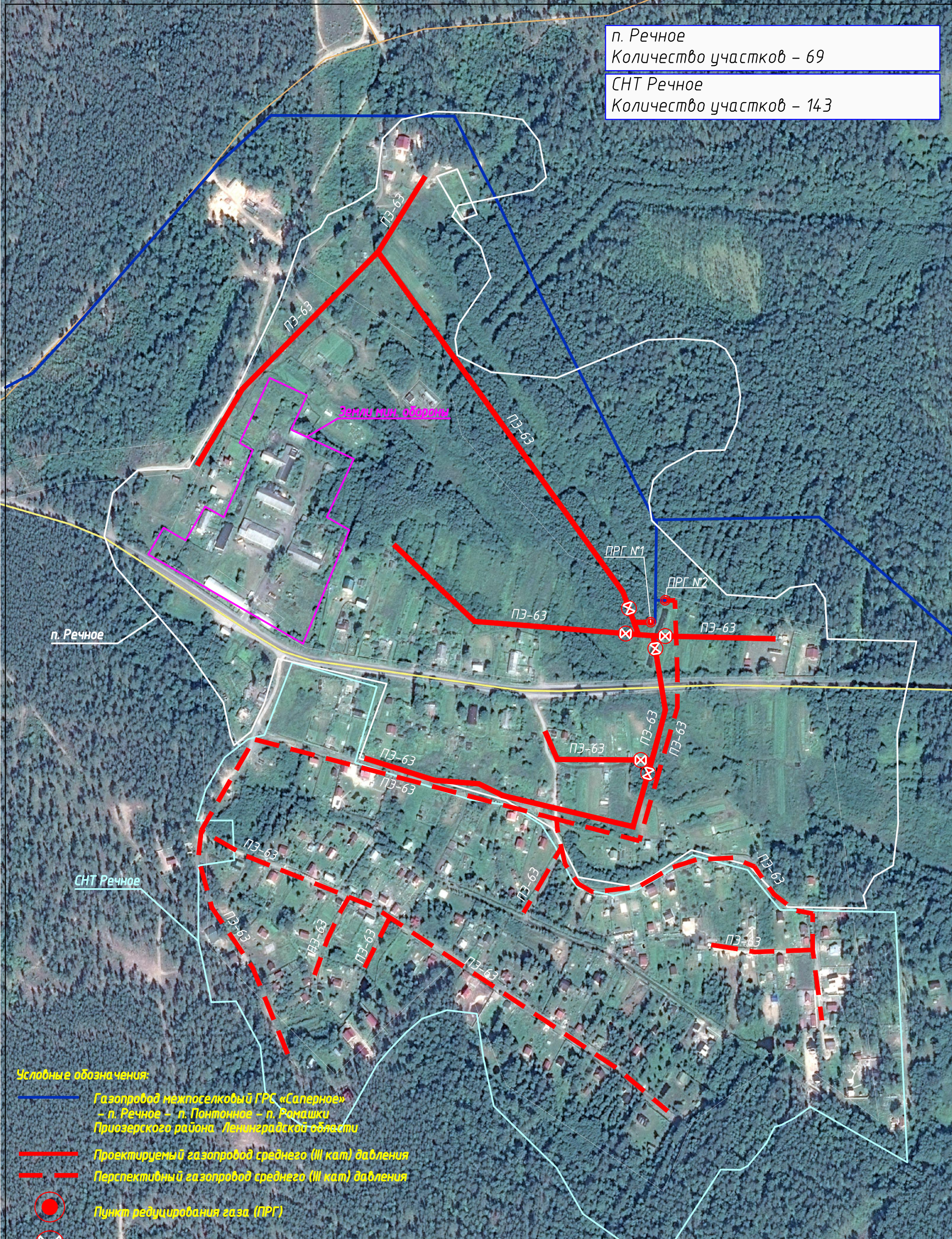

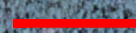





п. Речное  
Количество участков – 69

СНТ Речное  
Количество участков – 143



**Условные обозначения:**

-  Газопровод межпоселковый ГРС «Салерное» – п. Речное – п. Пантомное – п. Рамашки Приозерского района Ленинградской области
-  Проектируемый газопровод среднего (III кат) давления
-  Перспективный газопровод среднего (III кат) давления
-  Пункт редуцирования газа (ПРГ)
-  Отключающее устройство

						15638–СХ				
						Наружное Газоснабжение жилых домов пос. Речное Приозерский район				
Изм.	Кол.уч.	Лист	N док.	Подпись	Дата	Схема газоснабжения	Стадия	Лист	Листов	
Разраб.				Титов			СХ			
Провер.				Васильченко						
Н. Контроль				Нефедова						
Утвердил				Нефедова		Принципиальная схема	